

特別養護老人ホームつばさ 非常用自家発電設備設置工事

設 計 図 面

件名	特別養護老人ホームつばさ 非常用自家発電設備設置工事	
目次	E-0 表紙	
	E-1 設計説明	E-7 2 階電気配線図
	E-2 屋外配線図	E-8 L P ガス配管図
	E-3 扉開閉図	E-9 L P ガスアイソメ図
	E-4 信号機フロー図	E-10 発電機基礎図
	E-5 屋外電気配線図	E-11 発電機設置外形図
	E-6 1 階電気配線図	E-12 発電機屋外配線図
工事場所	社会福祉法人 志真会 特別養護老人ホーム つばさ 南内 〒209-0911 千葉県君津市貞元 510 番地	
工期	※ 2024 年 〇 月 〇 日 ~ 2025 年 〇 月 〇 日 予定	
請付仕様	1 発電設備 本工事で設置する発電設備は次の通りとする。 ① 参考型式 L E G - 5 4 U S T 2 (同等級) 参考メーカーはデンヨー南 ② 形態 屋外キュービクルタイプ ③ 電圧及、相 及び 出力 三相三線式 100/200V 4.5 KVA ④ 燃料 プロパンガス ⑤ 構造 (体積 1 m) 超除騒音型 (5 8 d B) 以下 ⑥ 規格 一般停電用予備発電機 ⑦ サービス工場が千葉県内にあること 2 設 置 (電話自動切替装置及び非常用電源盤) ① トランス内蔵電話自動切替装置 ※ 別紙 E - 3 参照 ② 発電機警報装置 運転表示部 ③ 2 階非常用電源盤 3 ガス供給設備 ① 供給設備 既存設備利用 (9 5 0 kg 型バルク貯槽) 4 配管及び配線材料 電気工事材料としての規格を有するもの	

工事概要	1 目的
	非常用発電設備及び電話切替装置を設置し、停電時に非常電源に切替を行い、配線内に非常電源を給電する。 ※ 食前の同時使用については試運転時に発注者に説明し操作マニュアルを作成すること。 ※ エレベーターについては発電機の負荷から除く。
	2 施工概要
	電気工事 ① 非常用発電機を設置する。(配線の太さ・ルート等は十分考慮すること。) ② トランス内蔵電話自動切替装置、発電機警報装置及び非常用電源盤を設置する。 ③ 防火区画貫通部には適切な処理を施す事とする。
	その他工事 ① 非常用発電設備には、土木完成の後、適切な基礎を打設する。 ② 躯体貫通工事には、コア穿孔にて開口する。 ③ 点検口については現場確認し、必要に応じ設置設置する。 ④ ガス配管工事については現場確認し、手配するものとする。
特記事項	1 施工時間 原則として、平日 朝 9 時 より 1 7 時までとする。 (時間が指定された場所等に関しては、入札業者は打合せ後、施設側へ配慮すること。) 2 用地の使用 工事材料置場、工事車両置場、施工箇所などは、最小限範囲で使用する。 (工事車両置場に関して、早朝数は事前に施設側へ報告すること。) 3 水光熱費 工事に使用する電力、水等は備償で供与する。 4 施設利用者への配慮 施設利用者について、騒音などにより支障が生じた場合には、協議の上適切に対応する事。 5 工事竣工図書 預負者は本工事の竣工後、竣工図書及び発電設備に関する既運転報告書各 2 冊を発注者へ納入する事。

故障一括信号 (86)
非常用発電機より
発電機警報盤へ

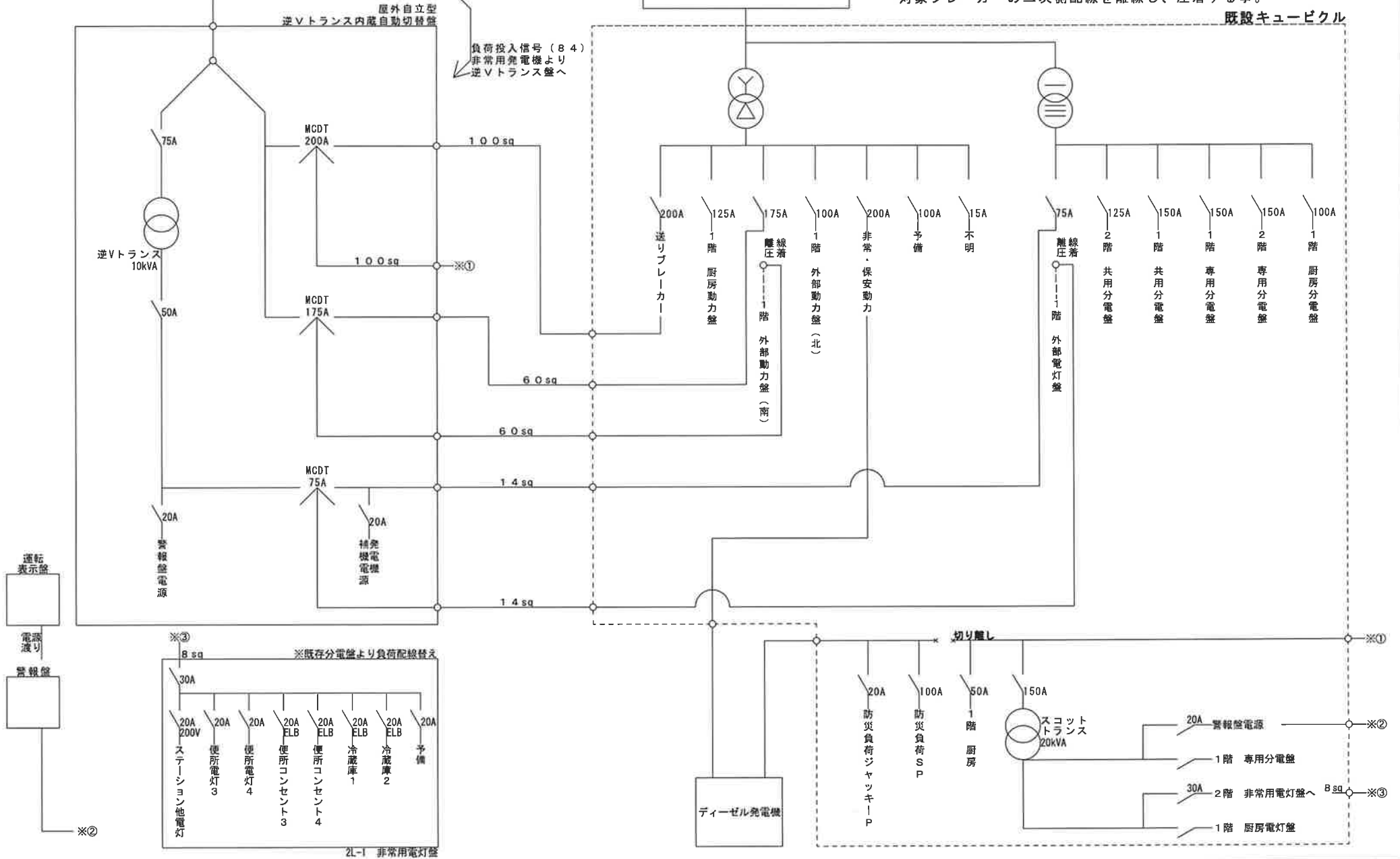
G LEG-54UST2×1台

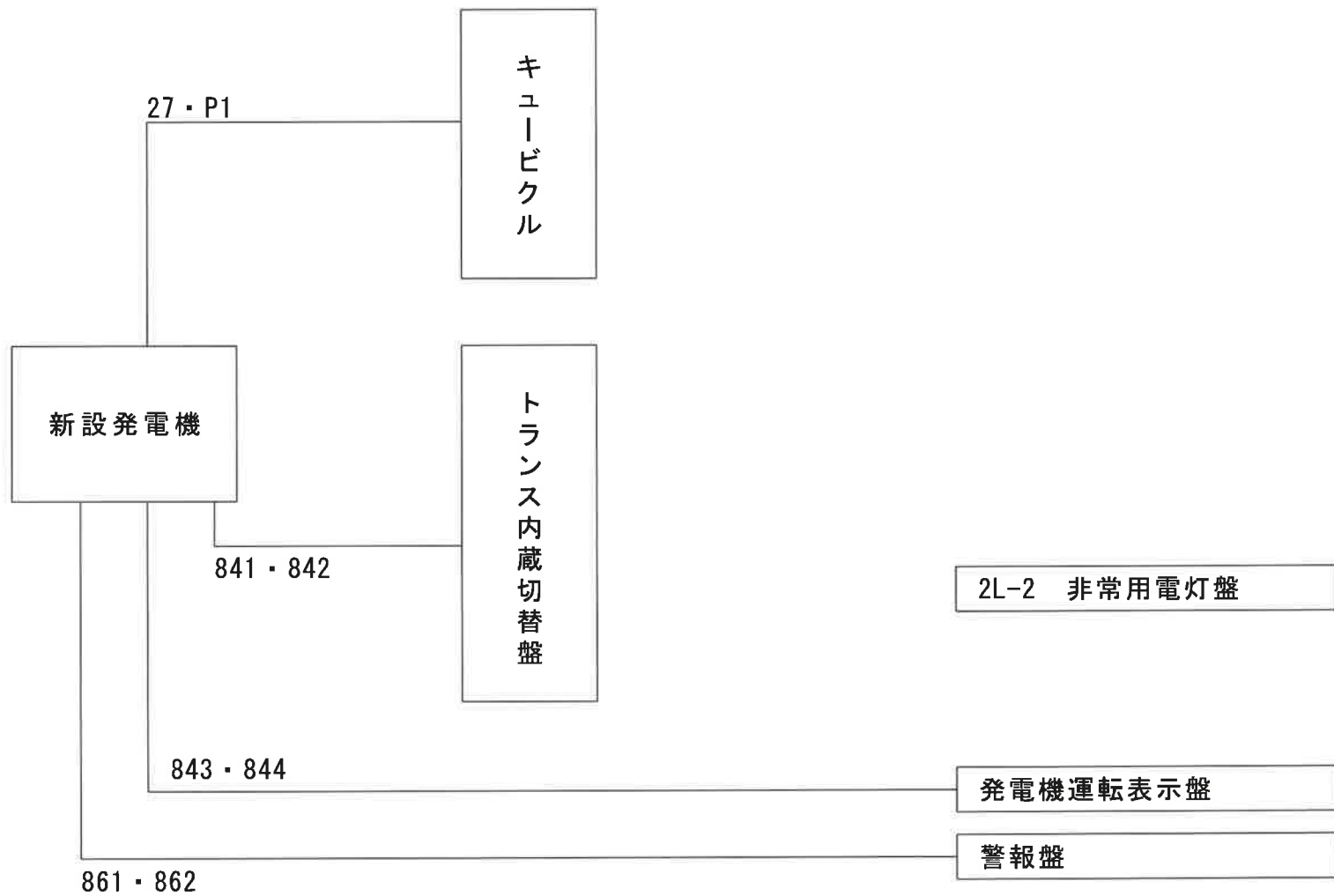
停電信号 (27)
キュービクルより取出し
非常用発電機へ

電力会社

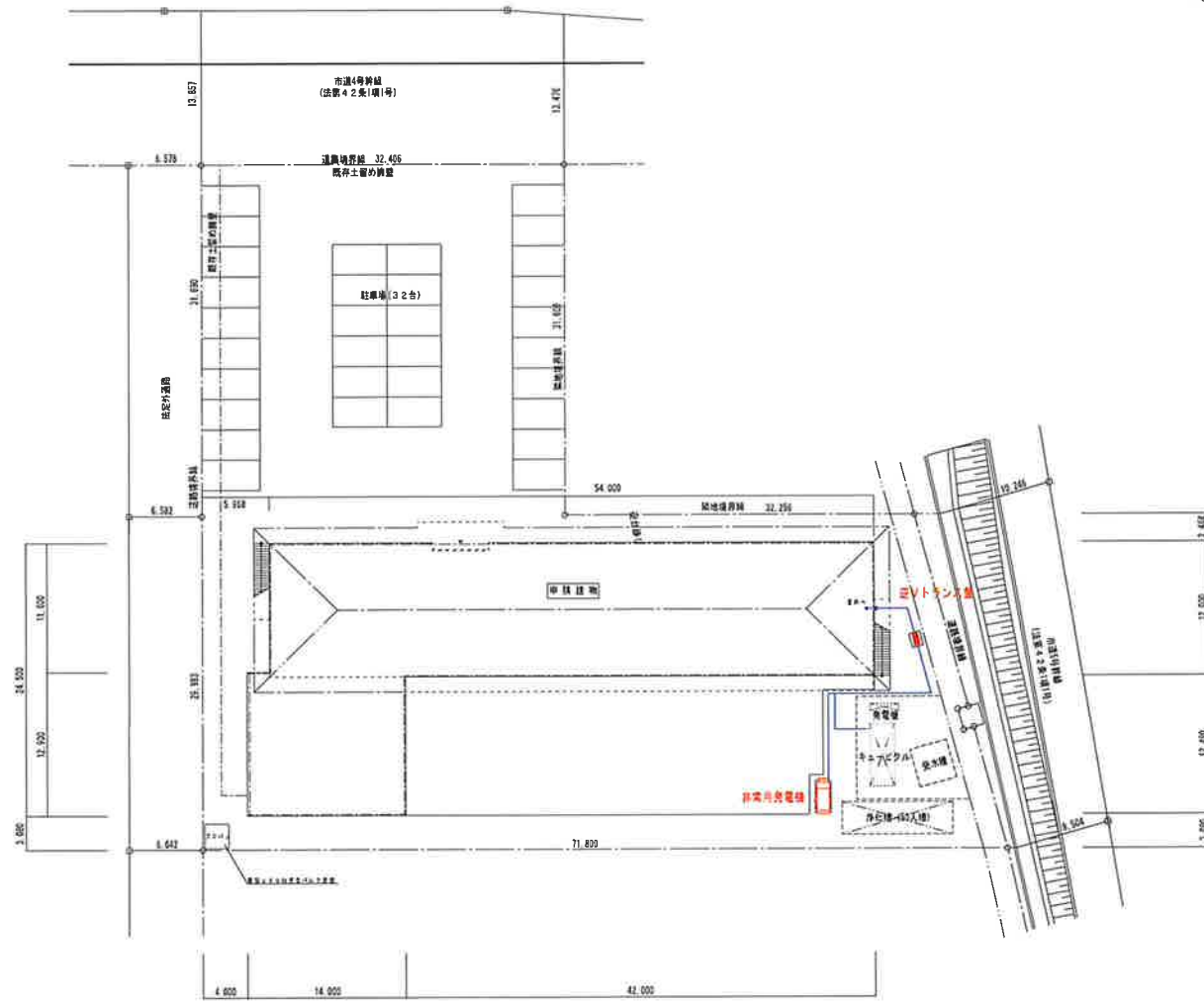
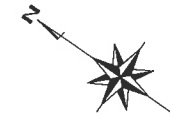
※工事対象負荷の選定は、工事着工時に施主と打合せを行う事。
※屋内非常用電灯盤の負荷側配線は、既存分電盤にある
対象ブレーカーの二次側配線を離線し、圧着する事。

既設キュービクル

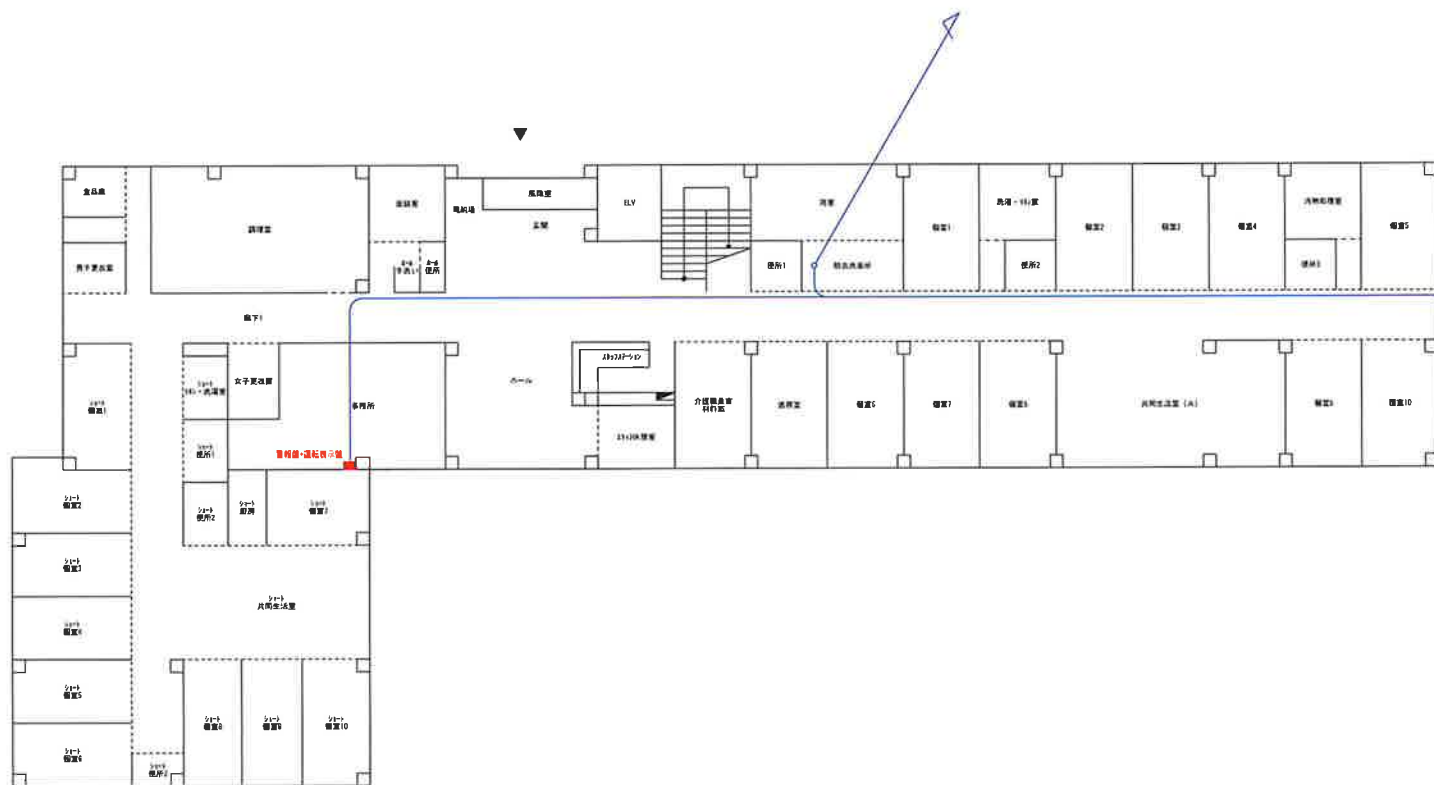




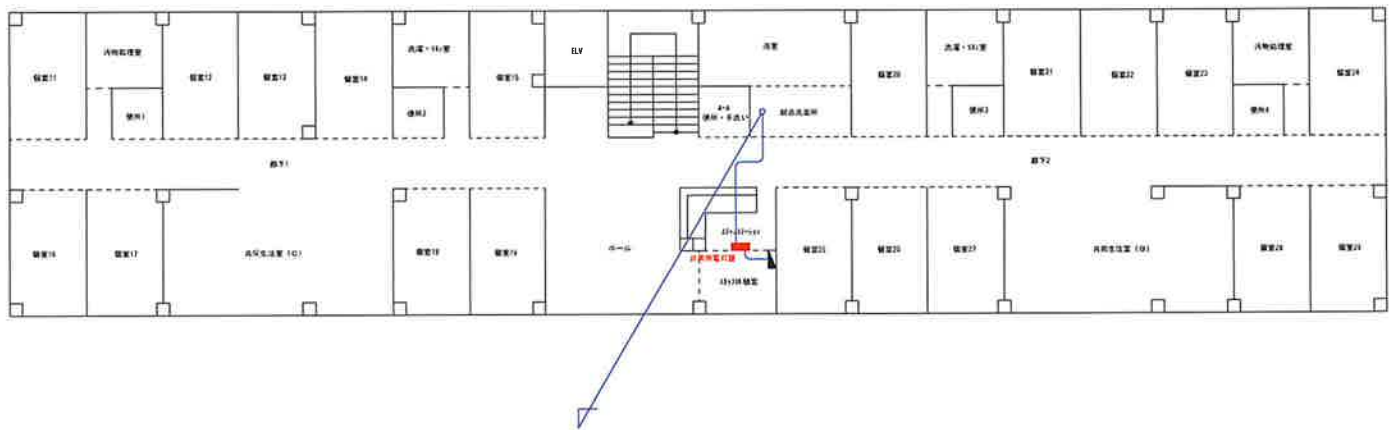
【凡例】
 ...電気配線



【凡例】
 …電気配線

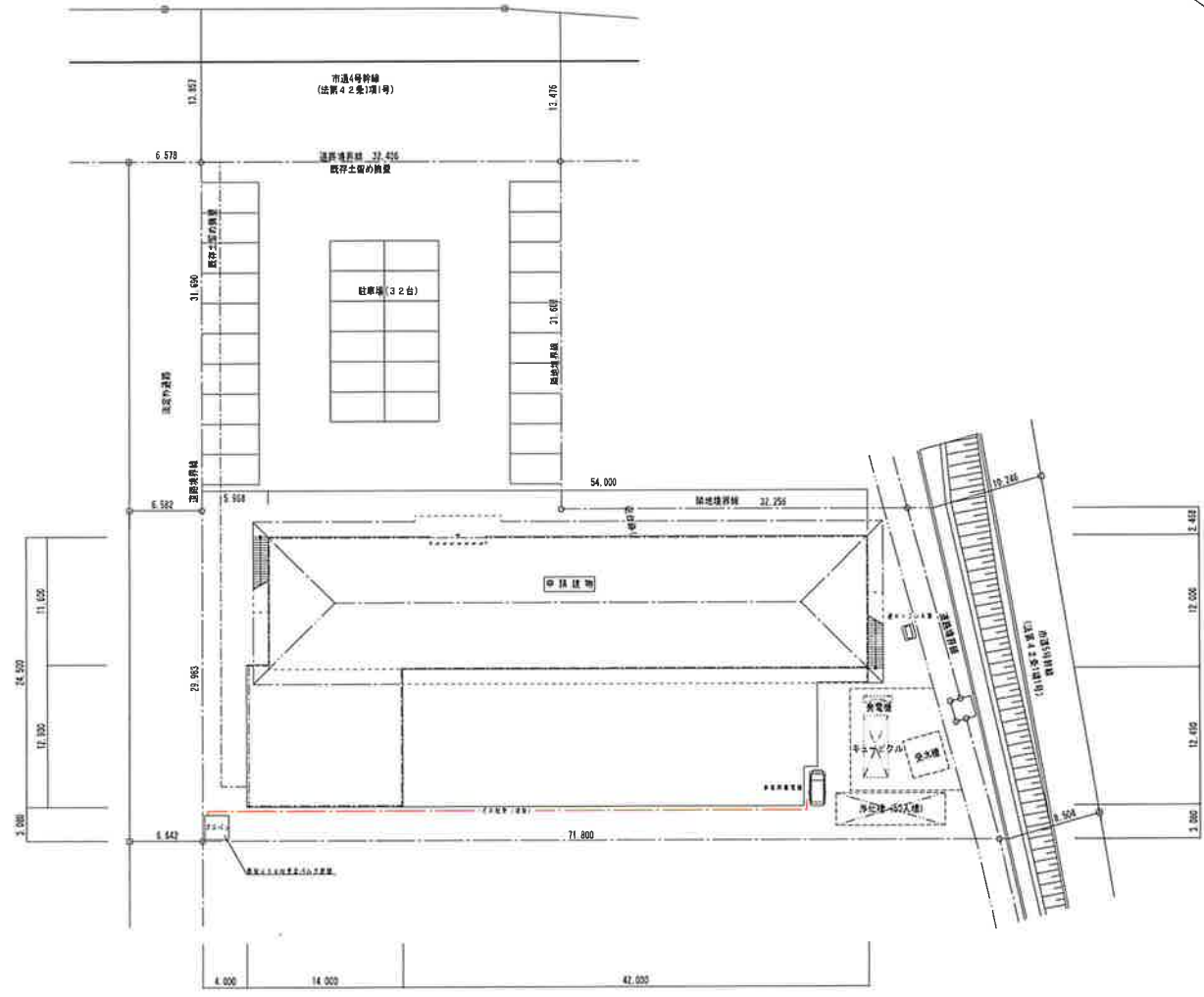
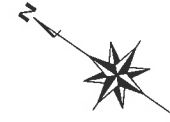


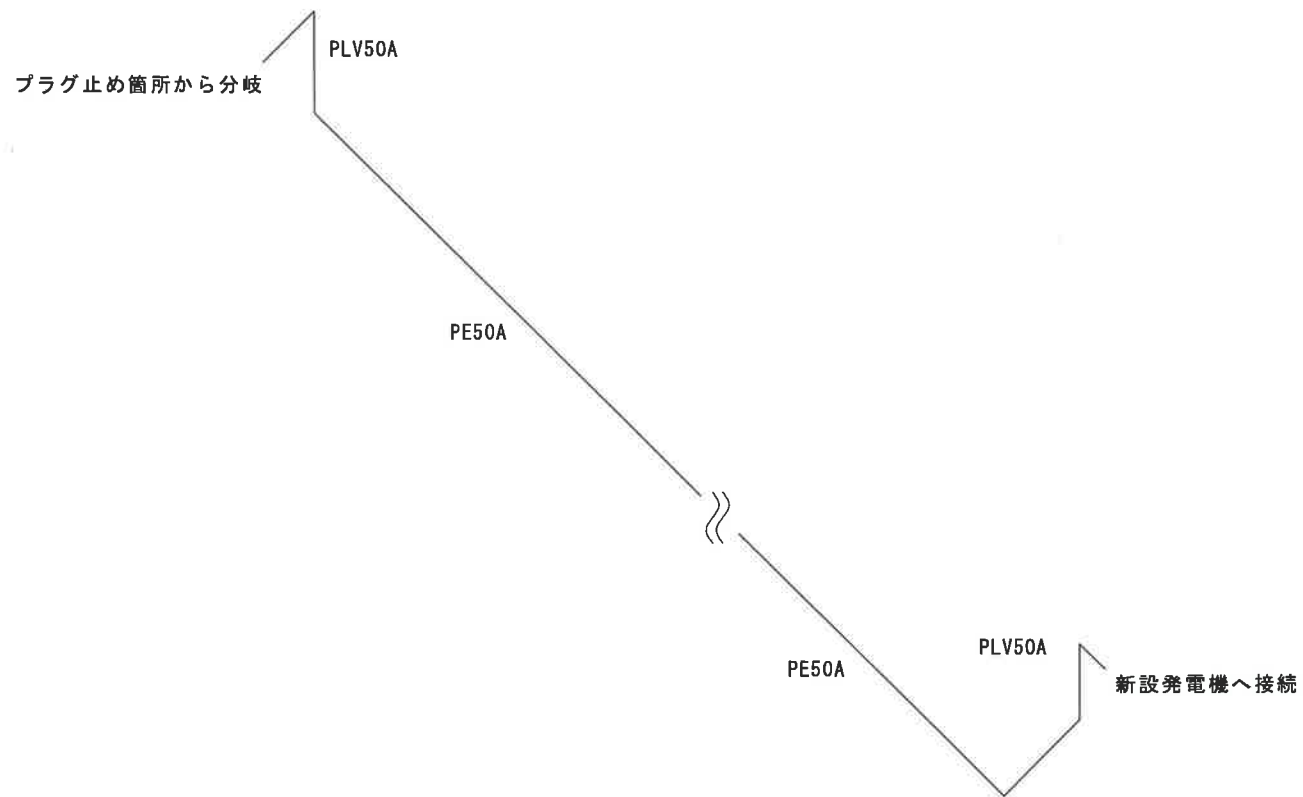
【凡 例】
 ---電気配線



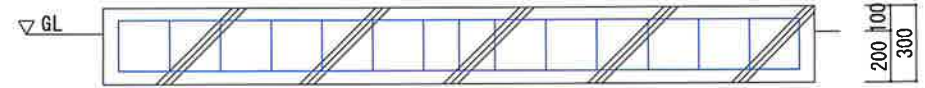
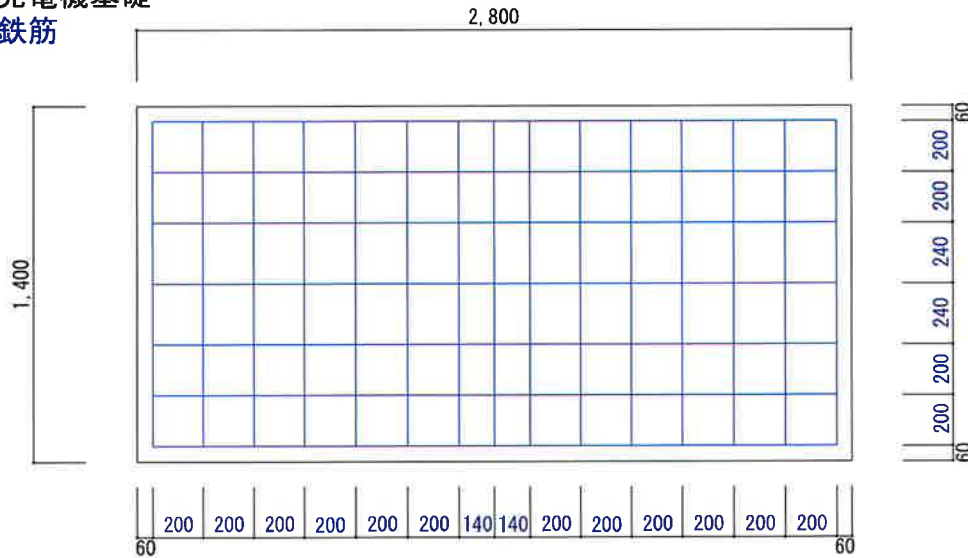
社会福祉法人 志真会		非常用自家発電設備その他設置工事	E-7
特別養護老人ホーム つばさ		2階電気配線図	

【凡例】
 ...ガス配管





非常用発電機基礎
青色：鉄筋

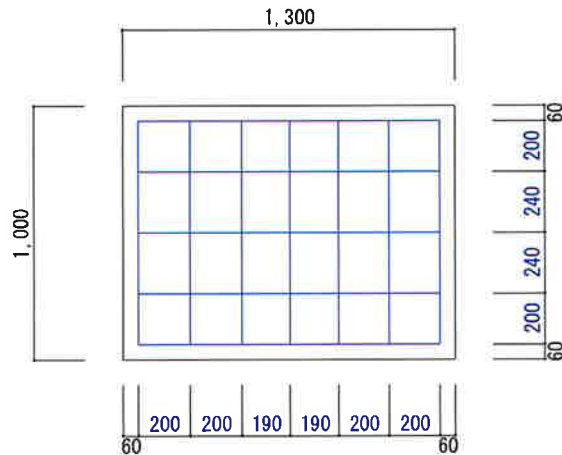


D : 1,400 W : 2,800 H : 300 (GL+100)

配筋 D10 @200 ダブル かぶり厚さ : 60

※工事前に設置位置を確認し、サイズ変更等ある場合は対応する事。

切替盤基礎
青色：鉄筋

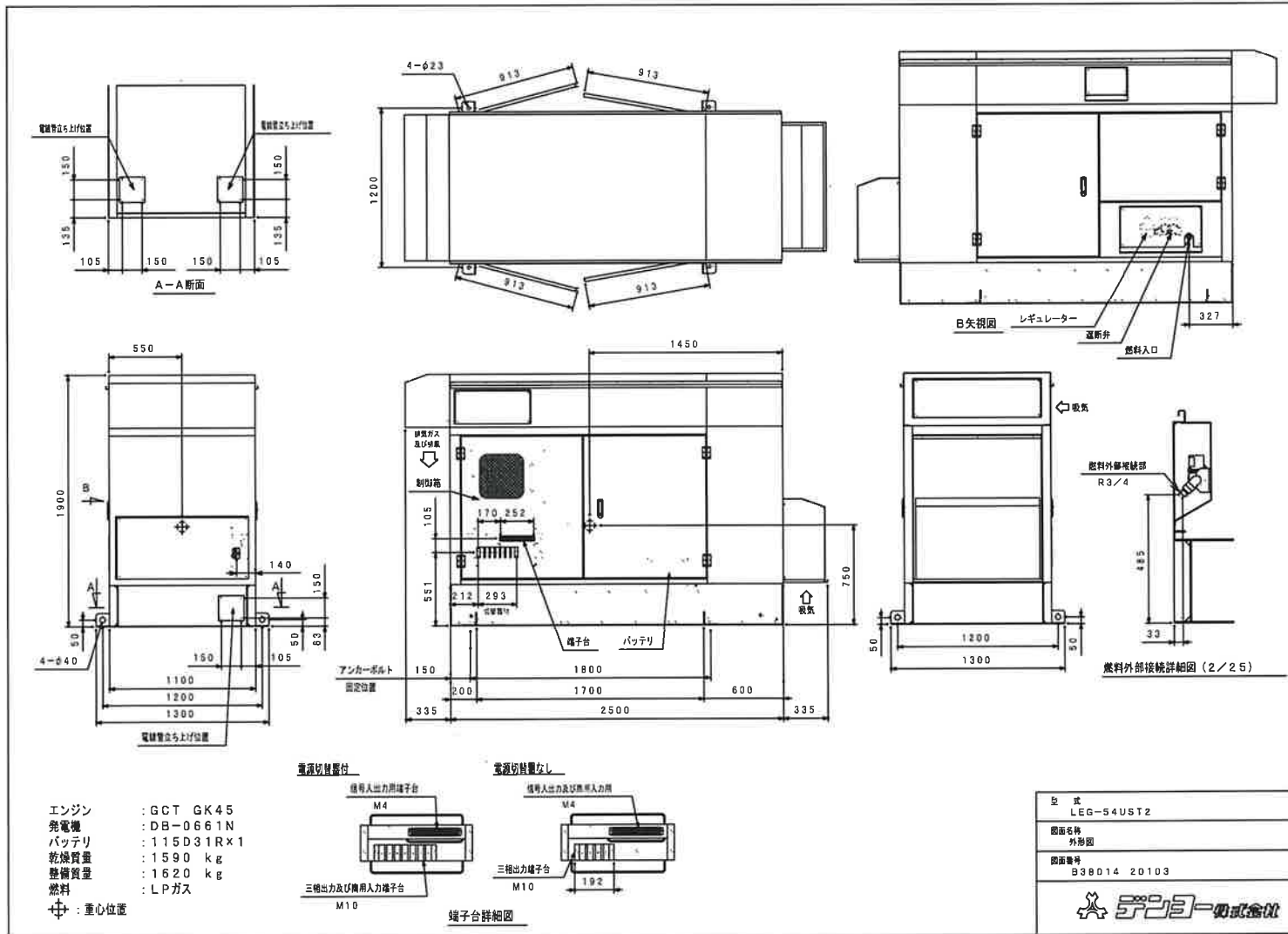


D : 1,000 W : 1,300 H : 250 (GL+100)

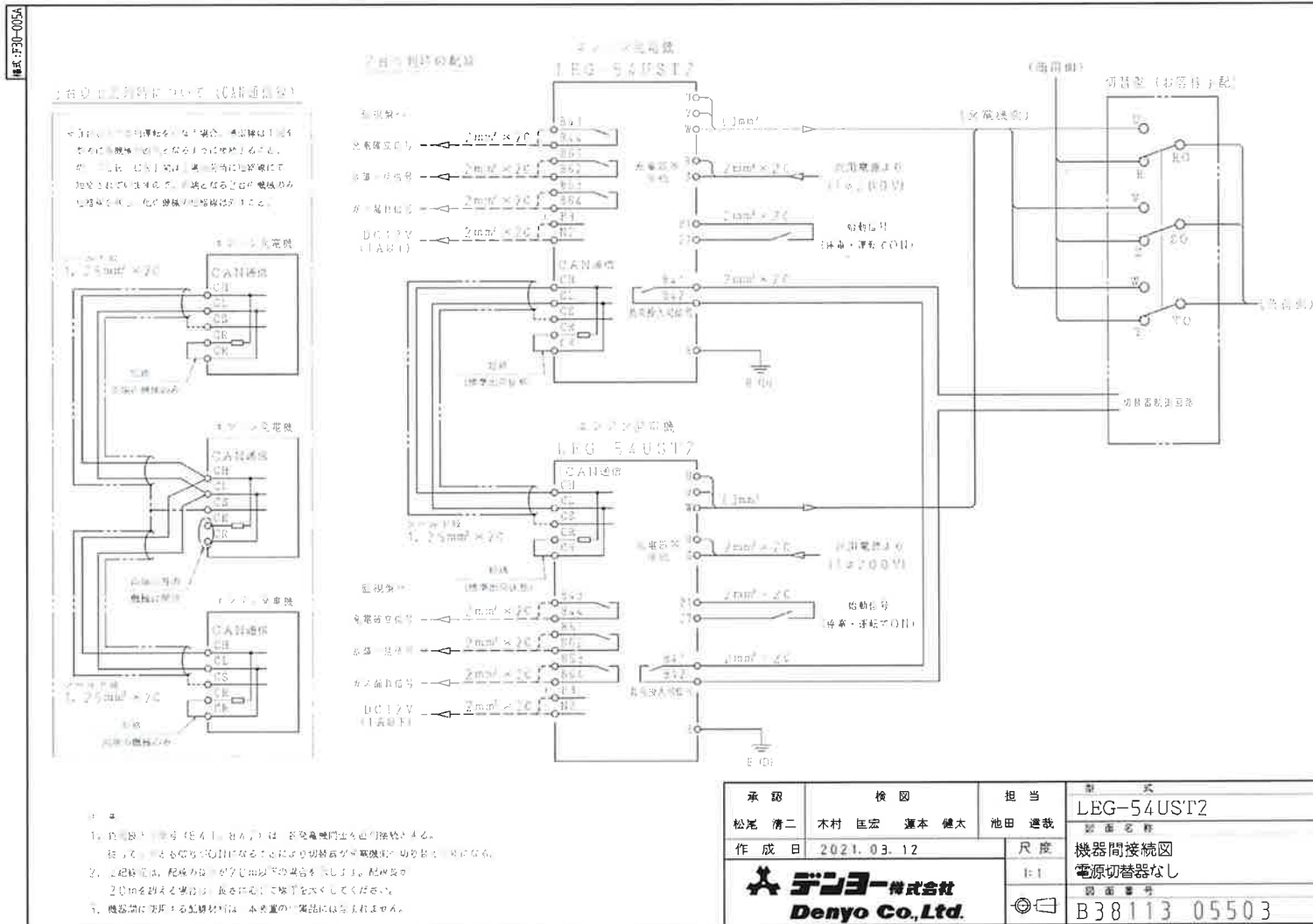
配筋 D10 @200 シングル かぶり厚さ : 60

※工事前に設置位置を確認し、サイズ変更等ある場合は対応する事。

凡例 : デンヨー株式会社製 LEG-54UST2



凡例 : デンヨー株式会社製 LEG-54UST2



承認	検閲	担当	形式
松尾 清二	木村 匡宏 夏本 健大	池田 達哉	LEG-54UST2
作成日	2021.03.12	尺度	機器間接続図 電源切替器なし
		図面番号	B38113 05503